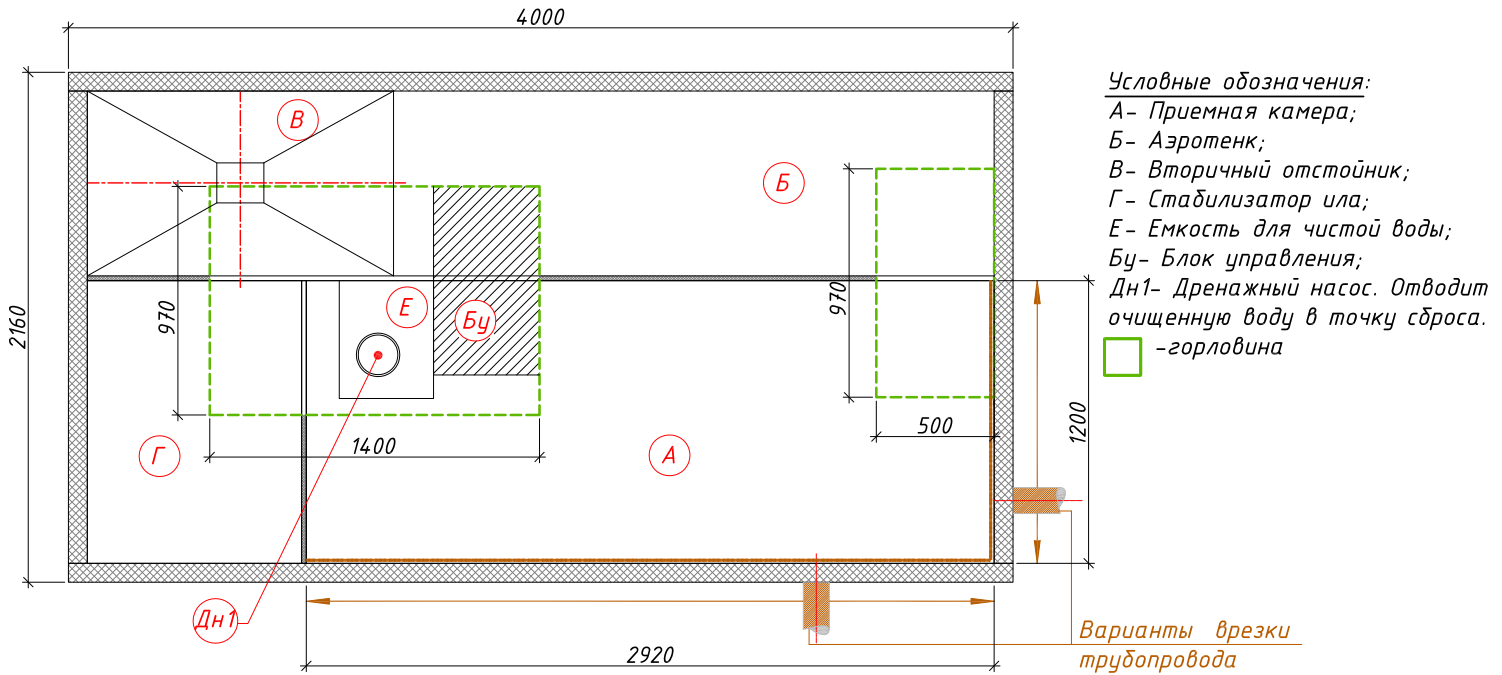
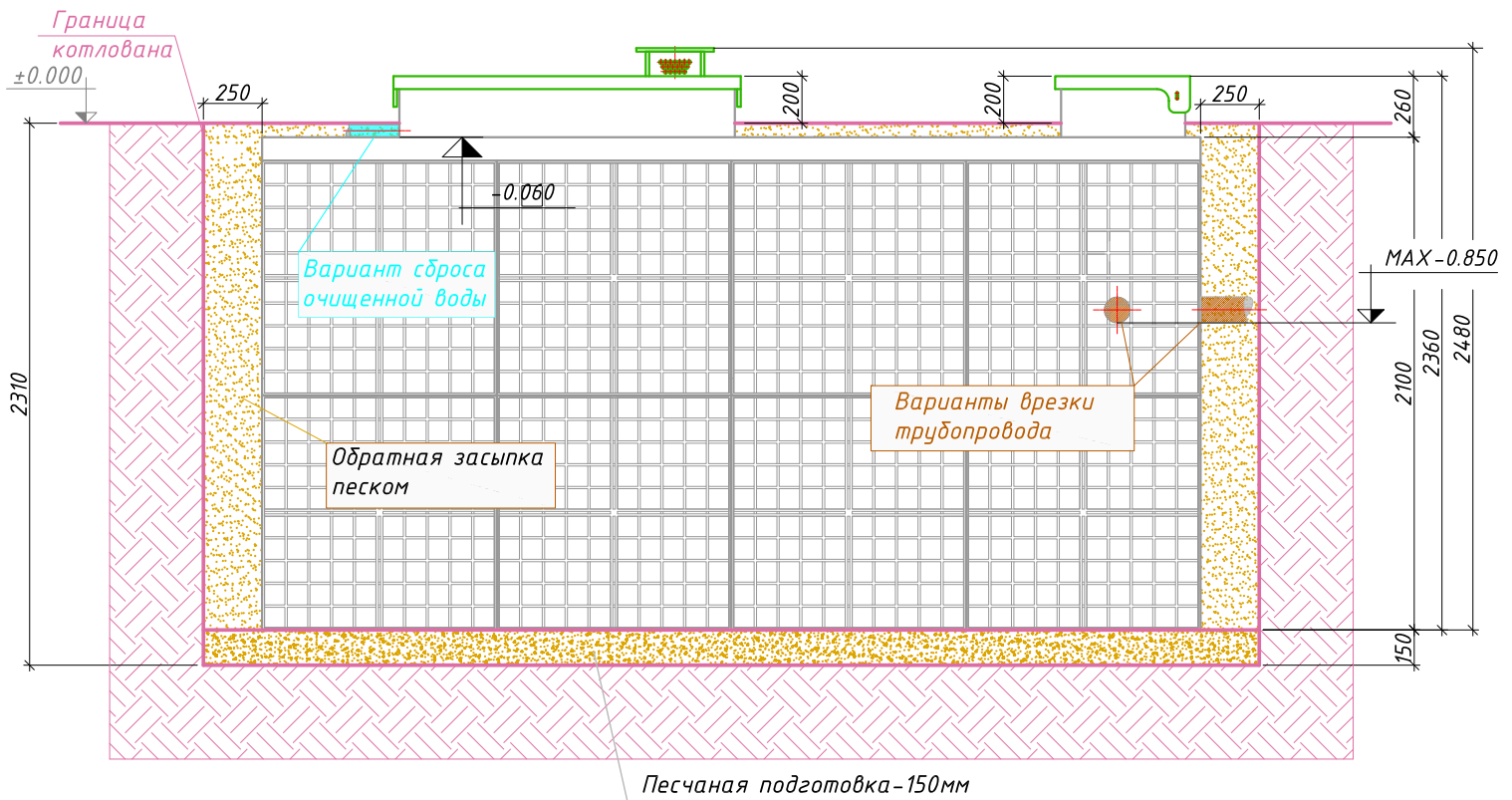


МОНТАЖНАЯ СХЕМА
"АСТРА-75" с принудительным сбросом



Условные обозначения:
 А- Приемная камера;
 Б- Аэротенк;
 В- Вторичный отстойник;
 Г- Стабилизатор ила;
 Е- Емкость для чистой воды;
 Бу- Блок управления;
 Дн1- Дренажный насос. Отводит очищенную воду в точку сброса.
 □ - горловина

← Вход в очистную станцию (допустимая глубина от уровня земли до низа трубы максимум -0.850)
 → Выход из очистной станции (стандартная глубина от уровня земли до низа трубы -0.060)



Порядок производства работ:

1. Отрывка котлована размерами 4.50мх2.66м h=2.31м с откосом грунта (величина откоса котлована зависит от типа грунтов) или опалубкой;
2. Засыпка и уплотнение песчаной подготовки толщиной 150мм;
3. Монтаж станции на уплотненную песчаную подготовку;
4. Врезка и присоединение трубопроводов и электрокабеля к станции;
5. Установка утеплителя (необходимость, марка и толщина утеплителя зависят от климатических условий района строительства);
6. Обратная засыпка песком с послойной утрямбовкой через каждые 0.2м и проливкой водой каждого слоя с одновременным заполнением водой отсеков до отметок, промаркированных на внутренней стенке очистной станции;
7. Окончательная планировка рельефа;
8. Запуск очистной станции в эксплуатацию.